

التقرير الشهري للبرامج

لجنة تشجيع العمل الحر

تقرير شهر يوليو 2025



جمعية كفاءات الأحساء  
لتنمية الطاقات البشرية

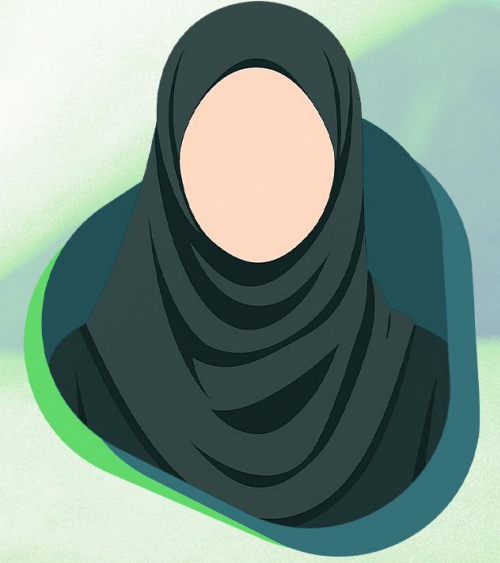


مجاناً العدد محدود

## سلسلة البرامج المعرفية والتقنية

أساسيات برنامج الأكل وتطبيقاته العملية

الأستاذة فاطمة علي العليوي



## محاور البرنامج

- مقدمة في Excel: واجهة المستخدم, أهم الأدوات
- إدخال وتنسيق البيانات
- الدوال والصيغ (SUM, AVERAGE, IF), وغيرها
- تطبيقات عملية من واقع العمل

3  
أيام

الإثنين

28/07/2025

07:30  
09:30  
مساءً

zoom

عن بعد  
برنامج زومالمستهدفون  
كلا الجنسين



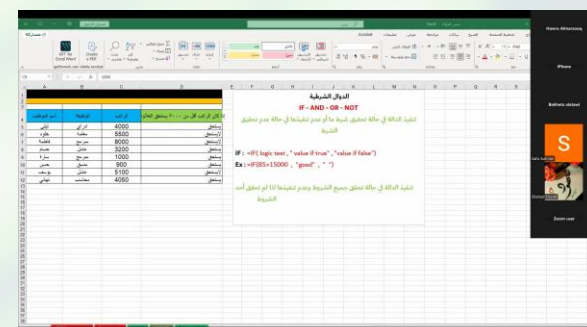
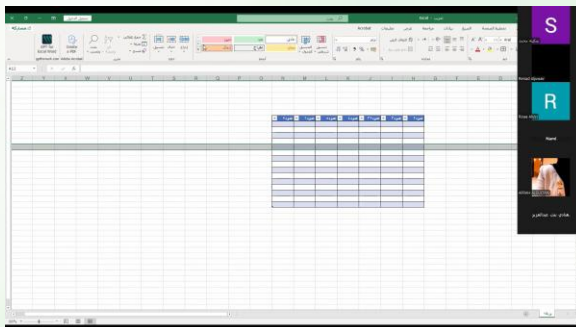
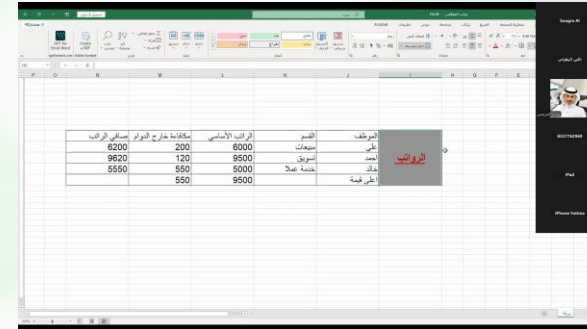
## أساسیات برنامج الأكسل وتطبیقاته العملیة



عدد المستفیدین

130

عن بعد



# 2025



بالشراكة  
المجتمعية مع

جمعية كفاءات الأحساء  
لتنمية الطاقات البشرية



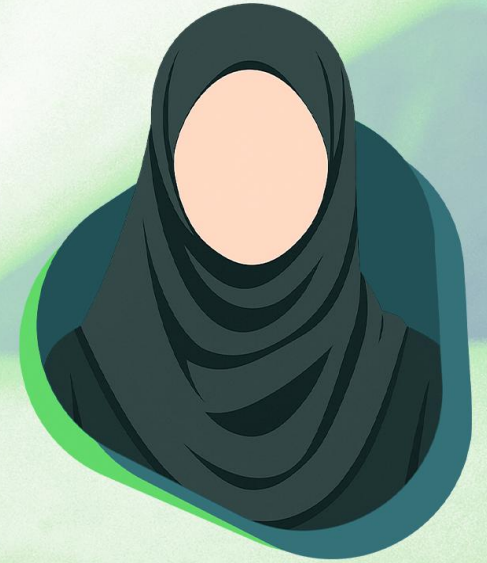
مجاناً العدد محدود

## اصنع علامتك التجارية الشخصية

من أنت؟ قبل أن تصمم شعارك!

المدربة فاطمة الجنوبي

مستشار في صناعة الهويات التجارية



### محاور البرنامج

- الفرق بين الهوية التجارية والبصرية
- خطوات بناء الهوية التجارية
- تحديد الرؤية، الرسالة، القيم، الجمهور
- الهوية البصرية (الشعار، الألوان، الخطوط)



من أنت؟ قبل أن تصمم شعارك!

3  
أيام

إبتداءً من يوم الاثنين

14/07/2025



04:00  
06:00  
مساءً



جمعية  
مركز النجاح



المستهدفون  
كلا الجنسين



## صنع علامتك التجارية الشخصية



عدد المستفيدين

36

حضورى - جمعية البر  
(مركز النجاح)





## إجمالي عدد البرامج والمستفيدين خلال الشهر يوليو

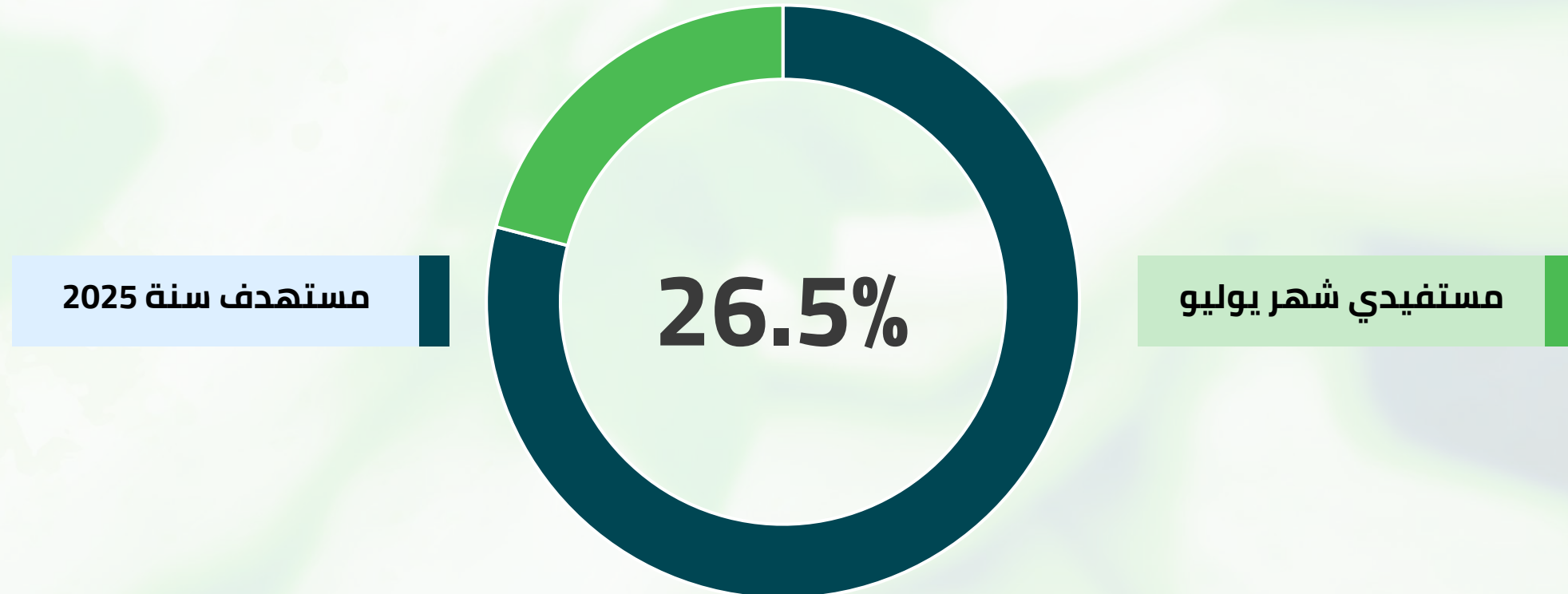
عدد البرامج	نوع البرامج	عدد الذكور	عدد الإناث	مجموع عدد المستفيدين
1	عن بعد	65	65	130
1	حضورى	7	29	36

إجمالي عدد البرامج	إجمالي عدد الذكور	إجمالي عدد الإناث	إجمالي عدد المستفيدين
2	72	94	166



## نسبة مستفيدي الشهر مقارنة بالعدد المستهدف لسنة 2025

مستفيدي شهر يوليو مقارنة بالمستهدف





## مقياس رضا المستفيدين خلال الشهر

نسبة رضا المقيمين | عدد المقيمين 116



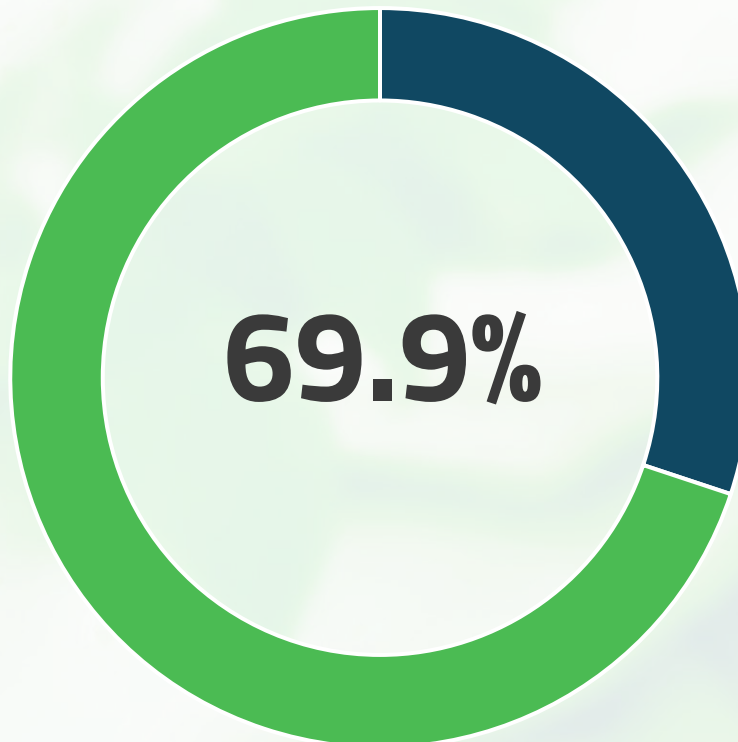
ممتاز ■ جيد جدا ■ جيد ■ مقبول



## نسبة المشاركين في التقييم مقارنة بعدد المستفيدين

## نسبة القائمين بالتقييم

عدد المستفيدين 166

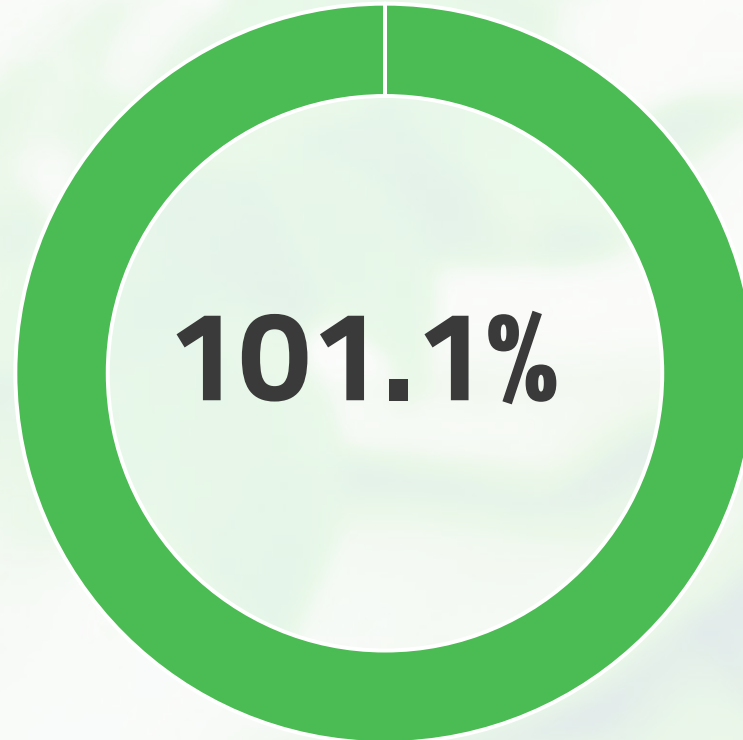


عدد المقيّمين 116



## نسبة تحقق العدد المستهدف لسنة 2025

## نسبة إنجاز المستهدف



العدد المستهدف 627

العدد المحقق 634



ساهم معنا لتكون جزءاً من التنمية للطاقات البشرية



الحساب البنكي الرسمي للجمعية

الأهلي SNB

SA2510000095800002061702



للتواصل +966 538 444 80

حساباتنا  
في التواصل الاجتماعي

